

ひばりが丘新築住宅

- HIBARIGAOKA -



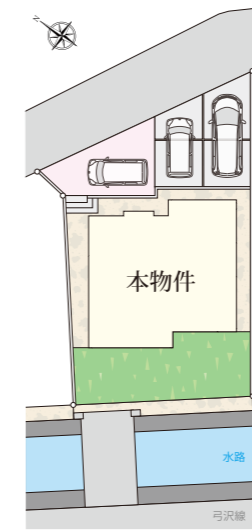
利便性の良い市街地にたたずむ ゆとりあるづくりの邸宅

富士宮市街地の中にたたずむ「ひばりが丘新築住宅」。3台分の駐車スペースと約10坪の庭スペースをそれぞれ確保したゆとりのある敷地計画を行っています。また、敷地を有効活用し、より暮らしやすくなるように考慮した建物配置を行っています。

TOWN PLANNING

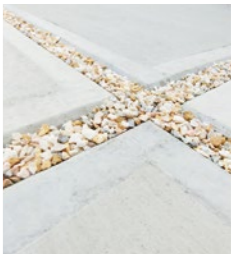
- 邸宅の前面に駐車スペース、背面に庭スペースとそれぞれ確保することで、約10坪ある庭スペースを悠々と使うことができます。
- 南西面を庭スペースにすることで、邸内の陽当りがよくなるよう配慮しています。
- 駐車スペースは3台駐車可能。来客時でも余裕があります。

- 砂利
- 庭スペース
- 外構推奨スペース
- 駐車場標準施工部分



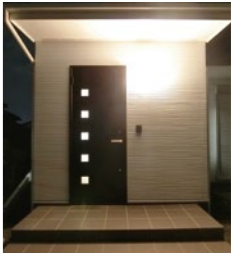
コンクリート施工で 仕上げる駐車場

駐車場は標準で2台分をコンクリート施工で仕上げます。乗り降りの際足元も汚れず、お掃除も簡単です。それ以外のスペースは砂利を敷きます。



夜の玄関を 光で彩るLEDライト

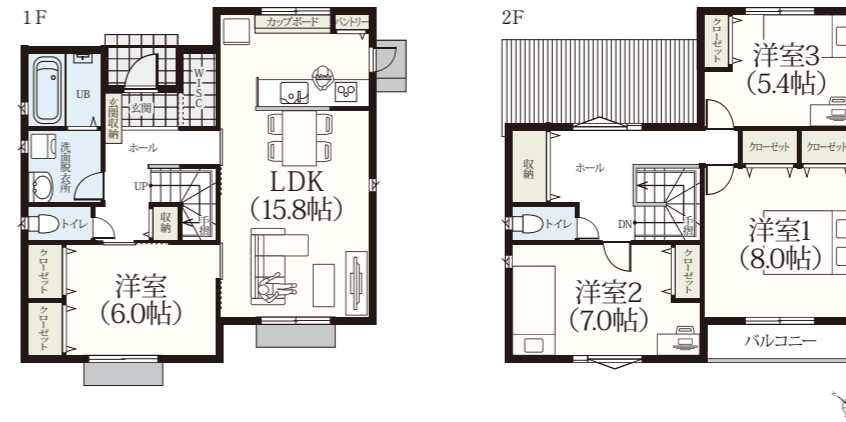
心安らぐ灯りの演出が邸宅に帰る家族を迎え入れ、昼間とは違った美しさを放つLEDライト。外観に合わせたデザインのライトが玄関前を彩ります。



※バースはあくまでイメージです。※バースには雨水排水・量水器・下水・浄化槽の位置、電柱の本柱・支線、建物に付随する配管、アンテナ等は図示されていません。※バースで描かれている施工内容は実際と異なる場合があります。外構部分は推奨施工案です。実際は駐車場2台分はコンクリート施工になり、その他の箇所は砂利施工になります。あらかじめご了承ください。※写真は当社施工例です。実際とは異なります。

「見せる」と「隠す」を使い分け スッキリとした空間を保つLDK

リビング、ダイニング、キッチンが一直線に並び、どこにいてもコミュニケーションがとりやすい間取設計。キッチンはワークトップより高さがある壁で仕切ることによって、調理中の器具や食材を隠し、くつろぐ空間を常にスッキリとした状態に保つことができます。



■収納設備
ウォークインシューズクローゼット
玄関収納/階段下収納/ろうか収納
パントリー/カッボード/全居室収納



夜間のイメージ

- ❶リビング、ダイニング側から手元を隠してくれる対面造作タイプのキッチン。急な来客があっても慌てる必要がなく安心です。
- ❷リビングスペースの大きな掃き出し窓。南西側が庭スペースになっているため、陽射しを取り込みやすくなっています。
- ❸キッチンはカッボード部分の窓だけでなく、採風勝手口からも陽射しを取り込むことができ、自然な明るさが広がります。

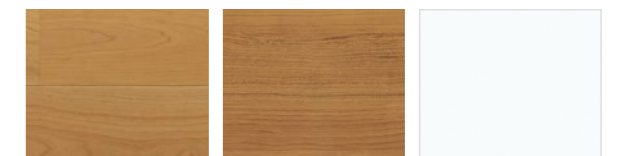
内装デザインをお選びいただけます

フローリングやドア、壁紙のデザインやカラー、水まわりの仕様など、さまざまな内装デザインをお選びいただけます。エクステリアの工事をご希望の方には、オプションにて対応しています。



詳しくは別冊
「えらいえ」「たしにわ」をご覧ください

使用例



フローリング 銘樹モクトーン(標準) ブラックチェリー	デザインドア YSYF(標準) グレースミディアム	キッチン扉カラー コンフォートシリーズ(オプション) アコードホワイト
-----------------------------------	---------------------------------	---

※内装デザインの変更には申請期限があります。変更可能日はお問合せください。※印刷物のため、実物と色彩や質感などが相違する場合があります。※物件により使用している部材のデザイン、色は異なります。※パースはあくまでイメージです。実際とは異なる場合があります。あらかじめご了承ください。※家具・小物・エクステリアは設置例です。販売価格には含まれません。

店舗や飲食店、病院などが 1km圏内に揃う利便性に恵まれた住環境

スーパー、コンビニ、ドラッグストア、飲食店などが複数揃う利便性の良いエリア。大月線や139号線、登山道など、生活主要道路へのアクセスが良好で通勤にも便利な位置にあります。



- 〔 EDUCATION 〕
- たんぼぼ園 …… 約1140m (徒歩15分)
 - 富士宮北幼稚園 …… 約710m (徒歩 9分)
 - 富士見小学校 …… 約1180m (徒歩15分)
 - 第二中学校 …… 約700m (徒歩 9分)

- 〔 SHOPPING 〕
- セブンイレブン 富士宮城北町店 …… 約120m (車1分)
 - 牛角 ひばりが丘店 …… 約240m (車1分)
 - ポテト 城山店 …… 約530m (車2分)
 - ザ・ダイソー 富士宮北町店 …… 約560m (車2分)
 - ウエルシア 富士宮城山店 …… 約580m (車2分)
 - ココス 富士宮店 …… 約590m (車2分)
 - スシロー 富士宮店 …… 約590m (車2分)
 - スーパーよどばしD'S 三園平店 …… 約610m (車2分)
 - 谷島屋 富士宮店 …… 約610m (車2分)
 - 西松屋 富士宮店 …… 約720m (車2分)
 - 業務スーパー 三園平店 …… 約750m (車2分)

- 〔 PUBLIC 〕
- 野読公園 …… 約450m (車2分)
 - 城山公園 …… 約820m (車3分)
 - 神田川ふれあい広場 …… 約1130m (車3分)

- 〔 MEDICAL 〕
- いしかわ皮膚科 …… 約60m (車1分)
 - 光町クリニック …… 約520m (車2分)
 - 北川内科医院 …… 約840m (車3分)

- 〔 BANK 〕
- 富士信用金庫 富士宮支店 …… 約190m (車1分)
 - 静岡中央銀行 富士宮支店 …… 約240m (車1分)
 - 清水銀行 大宮支店 …… 約540m (車2分)

- 〔 STATION 〕
- J R身延線 富士宮駅 …… 約1760m (車5分)

EDUCATION



たんぼぼ園
…約1140m



富士宮北幼稚園
…約710m



富士見小学校
…約1180m



第二中学校
…約700m

SHOPPING



セブンイレブン 富士宮城北町店
…約120m



ポテト 城山店
…約530m



ウエルシア 富士宮城山店
…約580m



スーパーよどばしD'S 三園平店
…約610m

PUBLIC



野読公園
…約450m



城山公園
…約820m

MEDICAL



いしかわ皮膚科
…約60m



光町クリニック
…約520m

BANK



富士信用金庫 富士宮支店
…約190m



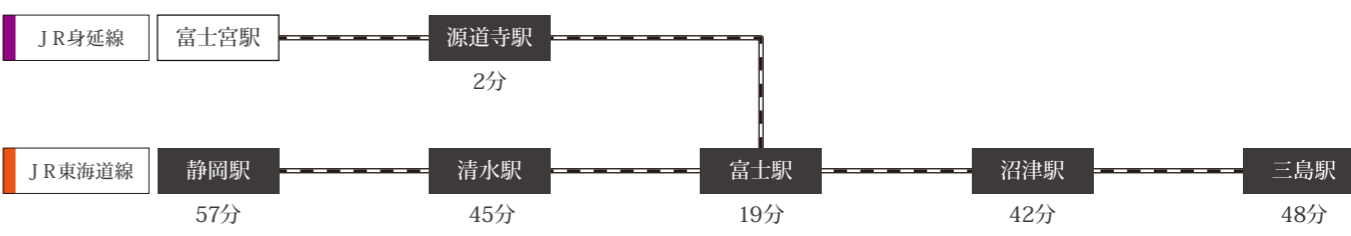
清水銀行 大宮支店
…約540m

STATION



J R身延線 富士宮駅
…約1760m

■電車所要時間(J R身延線 富士宮駅から)



※分数は徒歩:80m/分、車:400m/分(いずれも端数切り上げ)で算出しています。また信号待ち等の時間は含まれておりません。
※電車の所要時間は日中平常時の標準所要時間で、時間帯により多少異なります。乗り換え所要時間は3分として算出しています。また、乗り換え所要時間は電車のダイヤによって異なります。

ひばりが丘新築住宅

富士見小学校:徒歩15分(約1180m) / 第二中学校:徒歩9分(約700m)

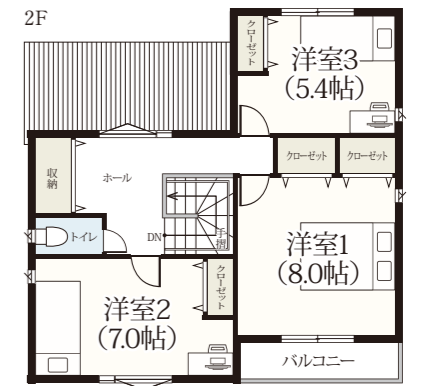
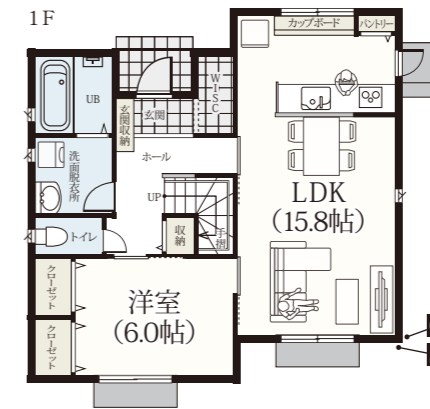
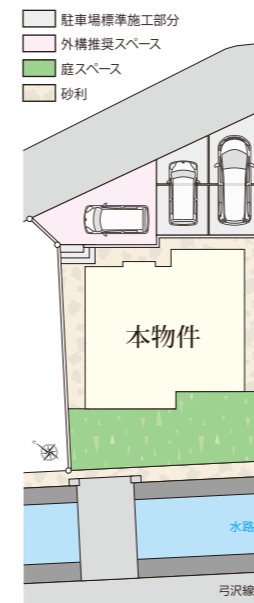
引渡予定
2022年12月



4LDK 駐車台数 **3台** 土地:173.36㎡(52.44坪)
建物:110.99㎡(33.57坪)

販売価格 **2,780**万円(税込) 月々返済 **75,278**円 販売価格 **380**万円~
ボーナス返済 **0**円

■所在地:静岡県富士宮市ひばりが丘 ■土地権利:所有権 ■地目:宅地 ■都市計画:市街化区域 ■用途地域:第二種中高層住居専用地域 ■建ぺい率:60% ■容積率:150% ■接道状況:3.5m公道に接道 ■設備:東京電力・公営水道・公共下水・LPG ■構造:木造ガルバリウム鋼板瓦葺2階建 ■第R3確認建築準建住ま09287号



居室 収納 水まわり 外水栓 外電源

■標準仕様・付属設備

2×6工法 / 省令準耐火構造 / 外壁15年保証 / Low-eペアガラス / 駐車場コンクリート2台分施工 / 24時間換気 / 砂利敷設 / ディンプルキーダブルロック / TVアンテナ / 外電源 / 外水栓 / 玄関外LED照明 / モニター付インターホン / インターホン子機 / 玄関収納 / 一部シャッター付 / 網戸 / システムキッチン / カップボード / 勝手口 / 犬走 / 一坪ユニットバス / ハンドシャワー付一面鏡洗面台 / 洗面脱衣所タオル掛け / 温水洗浄便座トイレ / トイレ物入 / フラットフロア / 全居室LED照明 / 手摺付階段 / 収納内枕棚・棚付 / 物干し

地震に強い2×6住宅

火災に強い省令準耐火構造

高断熱・高气密住宅

外壁・コーキング15年保証

※1.物件ごとに外観デザインは決まっています。変更はできません。※2.内装デザインの変更については規定の期日までに契約頂き、住宅ローンの本審査を通過された方のみ可能です。期日についての詳細はお問合せください。※3.お客様のご希望によりオプションへの変更となった場合は、差額での精算となります。※4.内装デザイン、オプションなどの変更お申込みは1回限りです。お申込みいただいた内容を後から変更することはできません。ただし、万が一期限内に変更する場合は有料となります。(変更1回につき5,000円)※5.仲介手数料については当社からご購入の場合のみ0円になります。他社様を通じての売買の場合(仲介、仲介手数料が必要になります。※6.火災保険・家財保険は、当社指定火災保険会社(東京海上日動火災保険株式会社)での加入が必要です。あらかじめご了承ください。※7.当社指定のガス会社(株式会社トーンホームガス)とガス配管等の貸与契約をして頂きます。途中解約する場合、ガス配管等の買取代金を当社指定のガス会社にお支払頂きます。※8.記載の月々返済例は借入金額=物件価格、変動金利0.75%、借入期間35年で計算したものです。※9.地域経済発展の観点から、当社の物件をご購入頂く場合、富士宮市内に本店または支店のある金融機関を利用することを条件とします。なお、ネット銀行のご利用はできません。※10.記載の引渡予定は天候などによって遅れる場合がございます。※11.図面と現状が異なる場合は現状を優先します。※12.掲載しているバス・植栽工事・外構工事はあくまでイメージです。駐車場コンクリート施工は2台分が標準です。※13.イメージ図の植栽工事・外構工事には別途費用がかかります。駐車場コンクリート2台分の工事・その他部分の砂利の敷き詰め工事は金額に含まれています。※14.外観パースには雨水排水・量水器・下水・浄化槽の位置、電柱の本柱・支線等は図示されていません。また、実際の傾斜などは反映されていません。あらかじめご了承ください。※15.当社では全ての方に安心、平等かつ適正な販売活動を目指しています。当社の物件価格、オプション工事代金等の値引きは一切行っておりません。あらかじめご了承ください。(売主)

『住まいのパートナー』
株式会社 **クワイエット**
(社)静岡県宅地建物取引業協会 静岡県知事(8) 第7095号

お問合せはこちらまで

0544-22-8600

ホームページ



〒418-0071静岡県富士宮市東阿幸地558番地
FAX:0544-22-8700 営業時間:9:00~18:00 休業日:日曜・祝日

『住まいのパートナー』
株式会社 **クワイエット**
(社)静岡県宅地建物取引業協会 静岡県知事(8) 第7095号

〒418-0071静岡県富士宮市東阿幸地558
TEL:0544-22-8600/FAX:0544-22-8700
営業時間:9:00~18:00 休業日:日曜・祝日
HP:https://www.create-estate.com/



2022.3.29