

# 富士見ヶ丘 新築住宅

-Fujimigaoka-





1

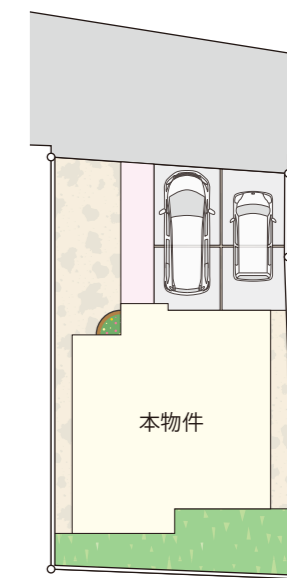
## 穏やかな雰囲気にもまれた 日常をゆっくりと味わえる邸宅

富士見小学校の程近くに位置する「富士見ヶ丘新築住宅」。利便性の良いエリアながら、主要道路から一本奥にあるため、車通りも控えめで、穏やかな雰囲気に包まれています。そのなかでも、日常生活をゆったりとした気持ちで過ごせるよう、暮らしやすさや使いやすさを考え、敷地の形状を活かしたプランニングを行っています。

### LAYOUT

- 余裕をもって3台並列駐車することができる駐車スペース。
- 邸宅の北側を駐車スペースにすることで、前面道路から邸宅内や南側の庭スペースが見えにくくなるように、建物配置を行っています。
- 主要道路から一本奥にあるため、周辺住人以外の車の往来が少なく、安心です。

- 花壇
- 庭スペース
- 外構推奨スペース
- 駐車場標準施工部分
- 砂利



2

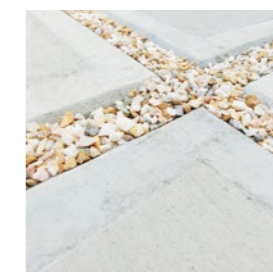


3

- 1.品のあるオフホワイトの外壁をメインに、木目調を取り入れた落ち着いた感じられる外観デザイン。
- 2.建物正面は車を複数停めてもゆとりがあり、玄関前も広々とした開放感があります。
- 3.南面から見た外観イメージ。

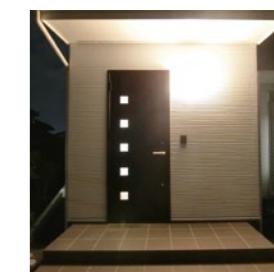
※パースや図面はあくまでイメージです。※パースや図面には雨水排水・量水器・下水・浄化槽の位置、電柱の本柱・支線、建物に付随する配管、給湯器、プロパンガス、アンテナ等は図示されていません。※パースや図面で描かれている施工内容は実際と異なる場合があります。外構部分は推奨施工案です。実際は駐車場2台分はコンクリート施工になり、その他の箇所は砂利施工になります。あらかじめご了承ください。※写真は当社施工例です。実際とは異なります。

### POINT



#### コンクリート施工で 仕上げる駐車場

駐車場は標準で2台分をコンクリート施工で仕上げます。乗り降りの際足元が汚れず、草取りなどの手間もかかりません。それ以外のスペースは砂利を敷きます。



#### 夜の玄関を 光で彩るLEDライト

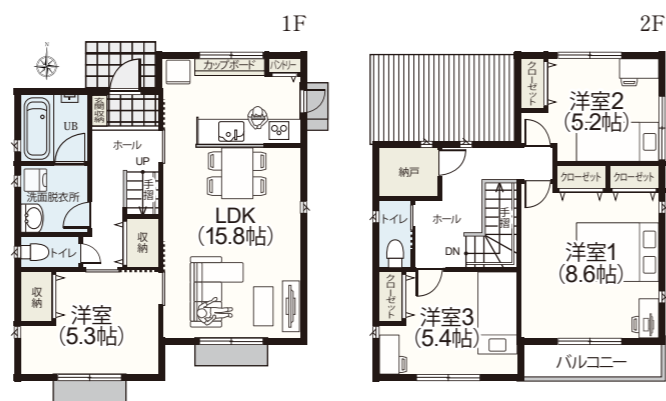
心安らぐ灯りの演出が邸宅に帰る家族を迎え入れ、昼間とは違った美しさを放つLEDライト。邸宅に合わせたデザインライトが玄関前を彩ります。



## お互いの顔が見えて会話が弾む

### 居心地の良いLDK

リビング、ダイニング、キッチンが一直線に並び、どのスペースで過ごしていてもお互いの顔が見えるLDK。ゆったり過ごせるリビングスペースには、陽射しを取り込む大きな掃き出し窓があり、自然な明るさが室内に広がります。



収納設備: 玄関収納/ろうか収納/全居室収納  
 カップボード/パントリー/納戸

## 内装デザインをお選びいただけます

フローリングやドア、壁紙のデザインやキッチン、バス、洗面台の仕様など、様々な内装デザインをお選びいただけます。

詳しくは別冊「えらいえ」をご覧ください。



内装デザイン使用例



【フローリング】  
 銘樹モクトン(標準)  
 アッシュ・ホワイト

【デザインドア】  
 MM(オプション)  
 ハーモニックホワイト  
 ×レザー調ホワイト

【キッチン扉カラー】  
 コンフォート(オプション)  
 カフェウッドモカ

- 1.セミオープンタイプの対面キッチン。標準仕様で静音シンクが装備され、作業中でも会話がしやすくなっています。また、ダイニング側から手元が見えにくくなっているので、調理器具や食材を置いていても、室内はスッキリとした印象を保てます。
- 2.ゆとりのあるダイニングスペース。デスクを置いて、家事の合間にサッと使うことができるワークスペースを設けることもできます。
- 3.夜間のイメージ。窓には防音性の高いペアガラスを使用することで、外部からの騒音や室内の音漏れを軽減し、夜でも落ち着いてくつろげる居心地の良い空間になるよう配慮されています。

※内装デザインの変更には申請期限があります。変更可能日はお問い合わせください。※印刷物のため、実物と色彩や質感などが相違する場合があります。※物件により使用している部材のデザイン、色は異なります。※バスはあくまでイメージです。実際とは異なる場合があります。あらかじめご了承ください。※家具・小物・エクステリアは設置例です。販売価格には含まれません。

# 富士見小学校まで徒歩3分

## 1km圏内にさまざまな施設が揃う利便性に恵まれた住環境

富士見小学校まで約170m。1km圏内にスーパー、コンビニ、ドラッグストア、飲食店などが複数揃い、主要道路にもアクセスしやすく、利便性に恵まれたエリアに位置しています。



### [ EDUCATION ]

東こども園	約1920m (徒歩24分)
富士宮東幼稚園	約1280m (徒歩16分)
富士見小学校	約170m (徒歩3分)
第一中学校	約1330m (徒歩17分)

### [ SHOPPING ]

エブリィビッグデー 富士宮店	約280m (車1分)
ガスト 富士宮バイパス店	約430m (車2分)
肉匠坂井 富士宮バイパス店	約510m (車2分)
セブンイレブン 富士宮富士見ヶ丘店	約540m (車2分)
ダイソー/GEO 富士宮バイパス店	約590m (車2分)
くら寿司 富士宮店	約620m (車2分)
富嶽温泉 花の湯	約630m (車2分)
パワースーパーピアゴ 富士宮店	約800m (車2分)
ウエルシア 富士宮阿幸地店	約820m (車3分)
シャトレーゼ 富士宮店	約940m (車3分)
江戸屋 城北店	約990m (車3分)

### [ PUBLIC ]

富士見ヶ丘公園	約170m (車1分)
富士見ヶ丘第2公園	約440m (車2分)
富士宮市役所	約1820m (車5分)

### [ MEDICAL ]

愛歯科クリニック	約390m (車1分)
宮本胃腸科外科クリニック	約690m (車2分)
すぎき耳鼻咽喉科クリニック	約820m (車3分)

### [ BANK ]

富士宮信用金庫 富士見支店	約350m (車1分)
静岡中央銀行 富士宮支店	約820m (車3分)
富士信用金庫 富士宮支店	約1210m (車4分)

### [ STATION ]

J R 身延線 富士宮駅	約2360m (車6分)
--------------	--------------

### EDUCATION



東こども園  
…約1920m



富士宮東幼稚園  
…約1280m



富士見小学校  
…約170m



第一中学校  
…約1330m

### SHOPPING



エブリィビッグデー 富士宮店  
…約280m



ガスト 富士宮バイパス店  
…約430m



セブンイレブン 富士宮富士見ヶ丘店  
…約540m



ダイソー/GEO 富士宮バイパス店  
…約590m

### PUBLIC



富士見ヶ丘公園  
…約170m



富士見ヶ丘第2公園  
…約440m

### MEDICAL



愛歯科クリニック  
…約390m



宮本胃腸科外科クリニック  
…約690m

### BANK



富士宮信用金庫 富士見支店  
…約350m



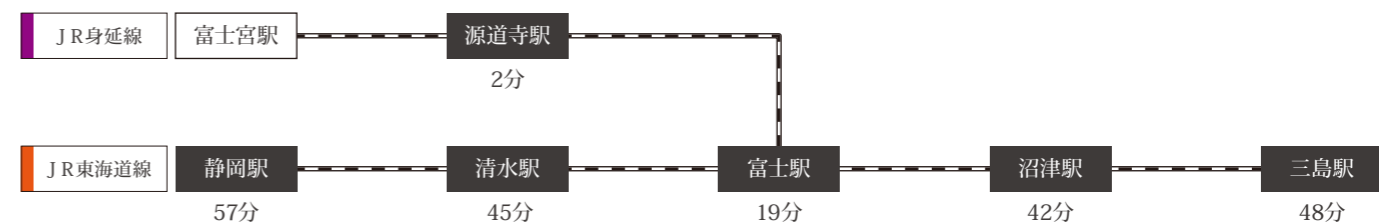
静岡中央銀行 富士宮支店  
…約820m

### STATION



J R 身延線 富士宮駅  
…約2360m

### ■電車所要時間(J R 身延線 富士宮駅から)



※所要時間は徒歩:80m/分、車:400m/分(いずれも端数切り上げ)で算出しています。また信号待ち等の時間は含まれておりません。  
※電車の所要時間は日中平常時の標準所要時間で、時間帯により多少異なります。乗り換え所要時間は3分として算出しています。また、乗り換え所要時間は電車のダイヤによって異なります。

# 富士見ヶ丘新築住宅

富士見小学校:徒歩3分(約170m) / 第一中学校:徒歩17分(約1330m)

引渡予定  
2023年3月



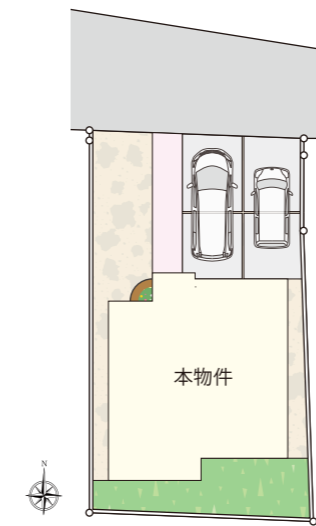
4SLDK 駐車台数 3台 土地:145.91㎡(44.13坪)  
建物:102.57㎡(31.02坪)



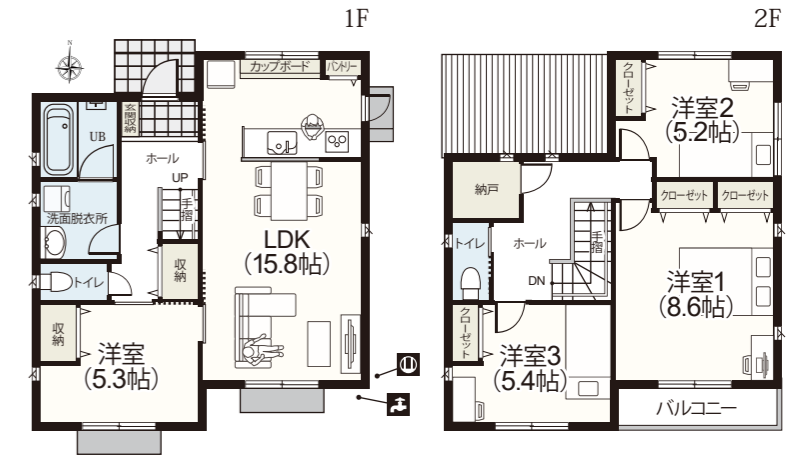
販売価格 **2,480**万円 (税込) 年収目安 340万円~  
月々返済 66,034円 ボーナス返済 0円

■所在地:富士宮市富士見ヶ丘 ■土地権利:所有権 ■地目:宅地 ■都市計画:市街化区域  
■用途地域:一種低層 ■建ぺい率:50% ■容積率:80% ■接道状況:幅員約4.6m  
公道 ■設備:東京電力・公営水道・公共下水・LPG ■構造:木造ガルバリウム鋼板瓦葺  
2階建 ■第2022確認建築静住ま05155号

## 配置図



■花壇 ■砂利 ■庭スペース  
■外構推奨スペース ■駐車場標準施工部分



収納設備:玄関収納/ろうか収納/全居室収納  
カップボード/パントリー/納戸

□居室 □収納 □水まわり □外水栓 □外電源

## 標準仕様・付属設備

2×6工法 / 省令準耐火構造 / 外壁15年保証 / Low-eペアガラス / 24時間換気 / 駐車場部分コンクリート施工(当社規定分) / 砂利敷設 / デンプルキーダブルロック / TVアンテナ / 外電源 / 外水栓 / 玄関外LED照明 / モニター付インターホン / インターホン子機 / 玄関収納 / 一部シャッター付 / 網戸 / システムキッチン / カップボード / 勝手口 / 犬走 / 一坪ユニットバス / ハンドシャワー付一面鏡洗面台 / 温水洗浄便座トイレ / トイレ物入 / フラットフロア / 全居室LED照明 / ダウンライト / 手摺付階段 / 収納内枕棚・棚付 / ベランダ物干し

地震に強い2×6住宅

火災に強い省令準耐火構造

高断熱・高気密住宅

外壁:色/シーリング:色・ひび割れ  
長期15年保証

※物件ごとに外観デザインは決まっています。変更はできません。※内装デザインの変更については規定の期日までにご契約頂き、住宅ローンの本審査を通過された方のみ可能です。期日についての詳細はお問合せください。※お客様のご希望によりオプションへの変更となった場合は、差額での精算となります。※内装デザイン、オプションなどの変更お申込みは1回限りです。お申込み頂いた内容を後から変更することはできません。ただし、方が一期限内に変更する場合は有料となります。(変更1回につき5,000円)※仲介手数料については当社からご購入の場合のみ0円になります。他社様を通じての売買の場合(仲介)、仲介手数料が必要になります。※火災保険・家財保険は、当社指定の火災保険会社(東京海上日動火災保険株式会社)での加入が必要です。あらかじめご了承ください。※当社指定のガス会社(株式会社トーンホームガス)とガス配管等の貸与契約をして頂きます。途中解約する場合、ガス配管等の買取代金を当社指定のガス会社にお支払頂きます。※記載の月々返済例は借入金額=物件価格、変動金利0.65%、借入期間35年で計算したものです。※地域経済発展の観点から、当社の物件をご購入頂く場合、富士宮市内に本店または支店のある金融機関を利用することを条件とします。なお、ネット銀行のご利用はできません。※記載の引渡予定は天候などによって遅れる場合がございます。あらかじめご了承ください。※図面と現況が異なる場合は現況を優先します。※掲載しているパース・植栽工事・外構工事はあくまでイメージです。駐車場コンクリート施工は2台分が標準です。※イメージ図の植栽工事・外構工事には別途費用がかかります。※駐車場コンクリート2台分の工事・その他部分の砂利の敷き詰め工事は金額に含まれています。※パースには雨水排水・量水器・下水・浄化槽の位置、電柱の本柱・支線、建物に付随する配管、アンテナ等は図示されていません。また、実際の傾斜などは反映されていません。あらかじめご了承ください。※当社では全ての方に安心、平等かつ適正な販売活動を目指しています。当社の物件価格、オプション工事代金等の値引きは一切行っておりません。あらかじめご了承ください。〈売主〉

『住まいのパートナー』  
株式会社 **クワイエット**  
(社)静岡県宅地建物取引業協会 静岡県知事(8) 第7095号

お問合せはこちらまで

0544-22-8600

ホームページ



〒418-0071静岡県富士宮市東阿幸地558番地  
FAX:0544-22-8700 営業時間:9:00~18:00 休業日:日曜・祝日

『住まいのパートナー』  
株式会社 **クワイエット**  
(公社)静岡県宅地建物取引業協会 静岡県知事(8) 第7095号

〒418-0071静岡県富士宮市東阿幸地558  
TEL:0544-22-8600/FAX:0544-22-8700  
営業時間:9:00~18:00 休業日:日曜・祝日  
HP:https://www.create-estate.com/



2022.08.27